

Технические характеристики

Модели	S-60 / S-60 TraX	S-65 / S-65 TraX
--------	------------------	------------------

Размеры

Максимальная рабочая высота* (на колесах)	20,30 м	21,80 м
Максимальная рабочая высота, * (TraX)	20,30 м	21,80 м
Максимальная высота платформы (на колесах)	18,30 м	19,80 м
Максимальная высота платформы (на TraX)	18,30 м	19,80 м
Максимальный горизонтальный вылет	15,48 м	17,10 м
Вылет ниже уровня земли	1,70 м	2,72 м
A Ширина платформы	0,91 м	0,91 м
Ширина платформы	0,76 м	0,76 м
B Ширина платформы	2,44 м	2,44 м
Ширина платформы	1,83 м	1,83 м
C Высота - в сложенном положении	2,72 м	2,72 м
- в сложенном положении, на TraX	2,74 м	2,74 м
D Длина - в сложенном положении	8,46 м	9,42 м
Длина, в транспортном положении (шарнирное колено сложено)	---	7,60 м
E Ширина стандартные шины	2,49 м	2,49 м
- на TraX	2,59 м	2,59 м
F Колесная база	2,50 м	2,50 м
G Дорожный просвет - центр	0,37 м	0,37 м
- центр на TraX	0,43 м	0,43 м

Производительность

Грузоподъемность	227 кг	227 кг
Поворот платформы	160°	160°
Подвижность шарнирного колена по вертикали	---	135° (+78°/-57°)
Поворот поворотного стола	Непрерывный, на 360°	Непрерывный, на 360°
Вылет задней части поворотного стола (на колесах)	1,22 м	1,22 м
Вылет задней части поворотного стола (на TraX)	1,14 м	1,14 м
Скорость движения в сложенном положении, 2WD (на колесах)	6,4 км/ч	6,4 км/ч
Скорость движения в сложенном положении, 4WD (на колесах)	4,8 км/ч	4,8 км/ч
Скорость движения в сложенном положении, 4WD (на TraX)	3,7 км/ч	3,7 км/ч
Скорость движения, стрела поднята или выдвинута	30 см/сек	30 см/сек
Преодолеваемый уклон** в сложенном положении (привод 2WD)	30%	30%
Преодолеваемый уклон** в сложенном положении (привод 4WD)	45%	45%
Радиус поворота - внутренний	2,40 м	2,40 м
- внутренний на TraX	Отс.	Отс.
Радиус поворота - внешний	5,54 м	5,54 м
- внешний на TraX	Отс.	Отс.
Органы управления	12 В пост. тока, пропорциональные	12 В пост. тока, пропорциональные
Шины пневматические повышенной проходимости	355/55D 625	355/55D 625
Система гусеничного хода TraX - 4-точечная	Loeering QTS-R42	Loeering QTS-R42
Давление на грунт (на TraX)	1146 кг/м ²	1210 кг/м ²

Силовая установка

Двигатель	4-цилиндровый двигатель Ford DSG-423, бензин/CHG, 75 л. с. (56 кВт) 3-цилиндровый дизельный двигатель Deutz D2011 L03i, 48 л. с. (36 кВт) 4-цилиндровый дизель Perkins 404D-22 51 л.с.(38 кВт)	
Вспомогательная силовая установка	12 В пост. тока	12 В пост. тока
Емкость гидравлического бака	170 л	170 л
Емкость топливного бака	132 л	132 л

Уровни шума и вибрации

Уровень звукового давления (рабочий пост на земле)	83 dBA	83 dBA
Уровень звукового давления (рабочий пост на платформе)	79 dBA	79 dBA
Вибрация	<2,5 м/сек ²	<2,5 м/сек ²

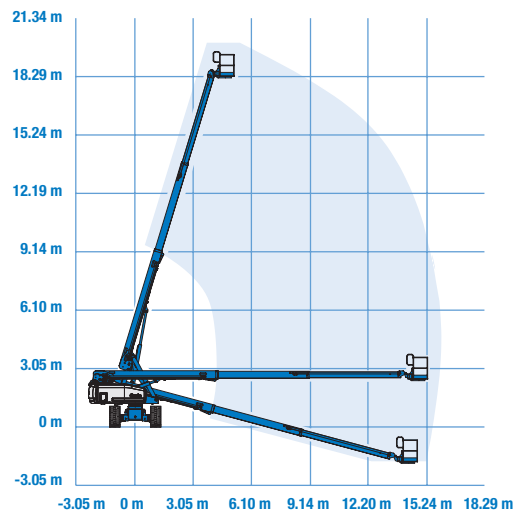
Вес***

2WD (шины пневматические стандарта CE)	9308 кг	10 024 кг
4WD (шины пневматические стандарта CE)	9385 кг	10 102 кг
Шины, заполненные пеной, стандарта CE	прибавить 347 кг	прибавить 347кг
4 WD (на гусеничном ходу)	11 353 кг	12 229 кг

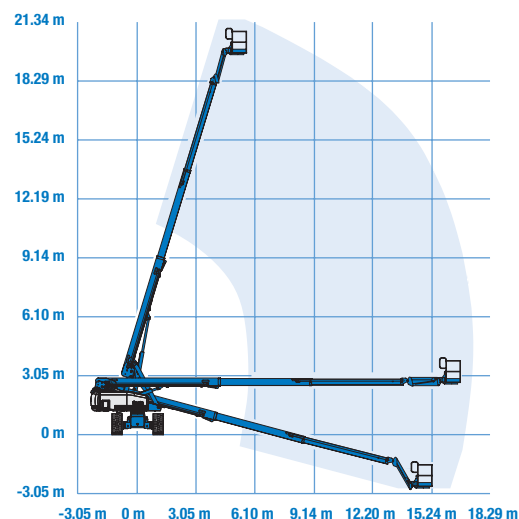
Соответствие стандартам

Директивы ЕС: 2006/42/ЕС - Машины (гармонизированный стандарт EN280:2001+A2:2009); 2004/108/ЕС (ЭМС); 2000/14/ЕС (Уровень шума в окружающей среде)

Диапазон перемещения S-60 / S-60 TraX



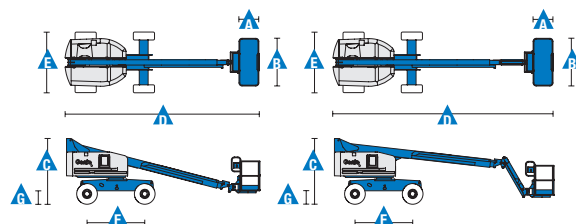
Диапазон перемещения S-65 / S-65 TraX




* В метрических единицах рабочая высота равна высоте платформы плюс 2 м.

** Значение преодолеваемого уклона действительно только для езды по склонам; дополнительные сведения о номинальных углах уклона см. в руководстве по эксплуатации.

*** Вес варьируется в зависимости от комплекта опций и (или) стандартов страны.



Характеристики

Стандартные характеристики	Легкость изменения конфигурации по требованию	Опции и дополнительное оборудование
<p>Размеры</p> <p>S-60, S-60 TraX</p> <ul style="list-style-type: none"> Рабочая высота – 20,30 м Горизонтальный вылет – 15,5 м Грузоподъемность – 227 кг <p>S-65, S-65 TraX</p> <ul style="list-style-type: none"> Рабочая высота – 21,80 м Горизонтальный вылет – 17,10 м Грузоподъемность – 227 кг 	<p>Опции платформы</p> <ul style="list-style-type: none"> Стальная 1,22 м Стальная 2,44 м (стандартный вариант) Стальная 1,83 м Стальная 2,44 м (открывающаяся на три стороны) <p>Опции стрел</p> <ul style="list-style-type: none"> Без шарнирного колена С шарнирным коленом 1,52 м 	<p>Опции, повышающие производительность</p> <ul style="list-style-type: none"> Откидная калитка платформы ⁽¹⁾ Сетчатые вставки половинной высоты платформы с откидной калиткой ⁽¹⁾ Дополнительный верхний поручень платформы Сварочные кабели к платформе ⁽²⁾ Рукав сжатого воздуха к платформе Кабель питания к платформе (вкл. вилку, розетку и на заказ защитное устройство отключения при замыкании на землю) Комплект рабочего освещения (2 прожектора на шасси, 2 на платформе) Двухосевой джойстик рулевого управления Второй аккумулятор Охладитель гидравлического масла Биоразлагаемое гидравлическое масло ⁽²⁾ Комплект для работы в опасных средах ⁽²⁾: защитные сильфоны гидроцилиндров, грязеъемные уплотнения стрелы, защитные чехлы платформы и наземного пульта управления
<p>Производительность</p> <ul style="list-style-type: none"> Автоматическое выравнивание платформы Гидравлическое поворотное устройство платформы Сетчатые вставки половинной высоты платформы с откидной калиткой ⁽¹⁾ Полностью пропорциональное управление (джойстики с датчиками Холла) Управление с помощью переключателя под большой палец на рычаге Переключатель выбора топлива на пульте платформы и выносном пульте (модели на бензине/СНГ) Включаемый привод Кабель питания переменного тока, подведенный к платформе Сигнализация наклона Сигнализация спуска и движения Проблесковый маячок Сирена Счетчик наработки часов Непрерывное вращение поворотного стола на 360° Закрываемый на замок защитный корпус поворотного стола Привод с положительным тяговым усилием Двухскоростные двигатели колес Сертифицированный датчик нагрузки 	<p>Опции двигателя</p> <ul style="list-style-type: none"> Ford бензин/СНГ 56 кВт (75 л.с.) Дизель Deutz 36 кВт (48 л.с.) Дизель Perkins 38 кВт (51 л.с.) <p>Опции привода</p> <ul style="list-style-type: none"> 2 x 4 4 x 4 <p>Опции оси</p> <ul style="list-style-type: none"> Качающаяся ось Некачающаяся ось <p>Опции шин</p> <ul style="list-style-type: none"> Пневматические шины повышенной проходимости (стандартная комплектация) Шины с пенорезиновым заполнением повышенной проходимости Шины повышенной проходимости, не оставляющие следов (пневматические или с пенорезиновым заполнением) Пневматические, обработанные уплотнителем Система гусеничного хода Loegering 	<ul style="list-style-type: none"> Расширенный комплект для работы в опасных средах ^(2,3): в дополнение к базовому комплекту включает защиту центральной части поворотного стола, защитный кожух зубчатого венца, защиту выхлопной трубы, откидные защитные створки двигателя и воздушный фильтр предварительной очистки Комплект бортовой защиты для работы с самолетами ^(2,3): пенозаполненные защитные щиты платформы и защиту системы отключения Опция отключения при превышении угла наклона Система Track & Trace ⁽⁴⁾ (блок GPS, сообщающий данные о местонахождении и оперативном статусе машины) Комплект опор панелей* (наполненные пеной) ^(2,3) Запираемые на замок крышки пульта управления платформы Буксировочный комплект ⁽²⁾ Полка для инструментов
<p>Силовая установка</p> <ul style="list-style-type: none"> Вспомогательный двигатель 12 В пост. тока Защита двигателя от повторного запуска Автоматический останов двигателя при неисправности Подогреватель всасываемого воздуха (двигатель Deutz) 		<p>Опции силовой установки</p> <ul style="list-style-type: none"> Набор датчиков двигателя ⁽²⁾: давление масла, температура и сила тока Комплекты генератора переменного тока (110 В/60 Гц – 220 В/50Гц, 3000 Вт) ⁽²⁾ Комплект гидравлического генератора MTE (110 В/120 В – 220 В/240 В) Комплект генератора с клиновым ременным приводом Deutz (110 В/220 В) ⁽³⁾ Воздушный фильтр предварительной очистки дизельного двигателя ^(2,3) Глушитель с каталитическим дожигателем/газопромывателем дизельного двигателя ⁽²⁾ Бак СНГ емкостью 15,19 кг ^(2,3) Модуль низкотемпературного автоматического термовыключателя Подогреватель двигателя ⁽³⁾ Комплект для работы на нефтепергонных заводах с искрогасителем и электрическим или механическим клапаном Chalwyn ⁽³⁾

⁽¹⁾ Не устанавливается на платформах, открывающихся на три стороны

⁽²⁾ Только заводская установка

⁽³⁾ Только на отдельных моделях. Более подробную информацию можно получить у вашего представителя Genie.

⁽⁴⁾ Включает подписку на первые 2 года